

NOUVEAU – INSTALLATION DE CLIMATISATION – marque DAIKIN (Agent Agree)



RACCORDEMENT TUYAUX

1. Effectuer Colerette sur CUIVRE (Raccords de type Flaere) **Type Frigo 1/4 ou 3/8 ou 1/2 ou 5/8**
2. Couper et Débavurer >>Tuyaux vers le bas >>Et un Débavureur bic , doucement , taper sur tuyaux , NE JAMAIS Souffler Bavure dans Tube CU
3. Présenter Tuyaux dans appareil et faire dépasser de 2mm (faire colerette) 3 x jusque Butée et une dernière fois pour Terminer.
4. Enlever Tous les Bouchons 4 pièces ici
5. Placer Tuyaux dans L'Axe convenablement , serrer Ecroux Raccord à La main bien contre
6. Fermer à la Clé Dynamométrique suivant couple de serrage du Bouquin , OU alors avec Clé Normal et Serrer convenablement Sentir soi même si Bien Bloquer Serrer un BON QUART DE TOUR.
7. **NE JAMAIS EFFECTUER CES OPERATIONS QUAND IL PLEU OU HUMIDE**
8. **BIEN REPERER LES TUBES CU CIRCUIT 1 ET 2**
9. **BIEN REPERER LES CABLES A ET B**

**TYPE DE RACCORD Rapide Type R410 A >>>POUR CIRCUIT FLUIDE - GAZ
REFRIGERANT
2 PIECES (R 410A)**

**A PLACER SUR TUYAU BLEU
ATTENTION AVEC TEFLON ET CONVENABLEMENT**

PLACEMENT DES TUYAUX (Bleu / Jaune/Rouge) DE RACCORDEMENT

**POUR EFFECTUER LE VIDE DES TUYAUX
RACCORDER POMPE A VIDE
MANOMETRE
Et VACUMETRE (mesure pression VERT)**

ATTENTION NE PAS ENCORE DEVISSER AVEC La CLE A LEN

S'Effectuera en Fin de parcours après tous les Tests

De Conduites CU – Etanchéité – et Toutes les Vérifications Test Vide ect,,

**ATTENTION TUYAUX BLEU NE PAS HESITER POUR LE METTRE
AVEC SON RACCORD SPECIAL**



**PLACER EGALEMENT LA POMPE A VIDE D'AIR
TUYAUX JAUNE**

- 1. METTRE CLAPET ANTI RETOUR SUR POMPE 1/4MALE ET 1/4FEMELLE
SUR TUYAUX JAUNE
LA FLECHE DU CLAPET VERS LA POMPE
UNE Fois installer à l'origine reste sur la pompe**

2. Placer sur la Pompe a vide une VANNE DE Fermeture et Ouverture et Cela pour Faire Test du VacuMetre VERT

3. Le VACUMETRE VERT POUR MESURER LE VIDE **Minimum 100 Millibards**

VERIFIER LES RACCORDS SUR APPAREIL ETANCHEITE

AVEC AEROSOL : Détection fuite Bulle

AEROSOL de Type REFCO

METTRE ISOLANT BLANC SUR RACCORDS INTERIEUR ET EXTERIEUR



EFFECTUER LE VIDE

PRENDRA LE TEMPS QUI FAUT SUIVANT LONGUEUR TUBES CU



OUVRIR VANNE BLEU
OUVRIR VANNE ROUGE
Du Manomètre

La Pression doit Descendre en Dessous de 100 micro pascal sur manomètre

Pour Voir si La Pompe Fait Bien le Vide
Fermer Vanne Beu du manomètre de pression
Puis faire l'inverse
Aiguille doit Bouger

LAISSER TOURNER ET VERIFIER
NE PAS SE PRESSER



PLACER ET RACCORDER TUYAUX

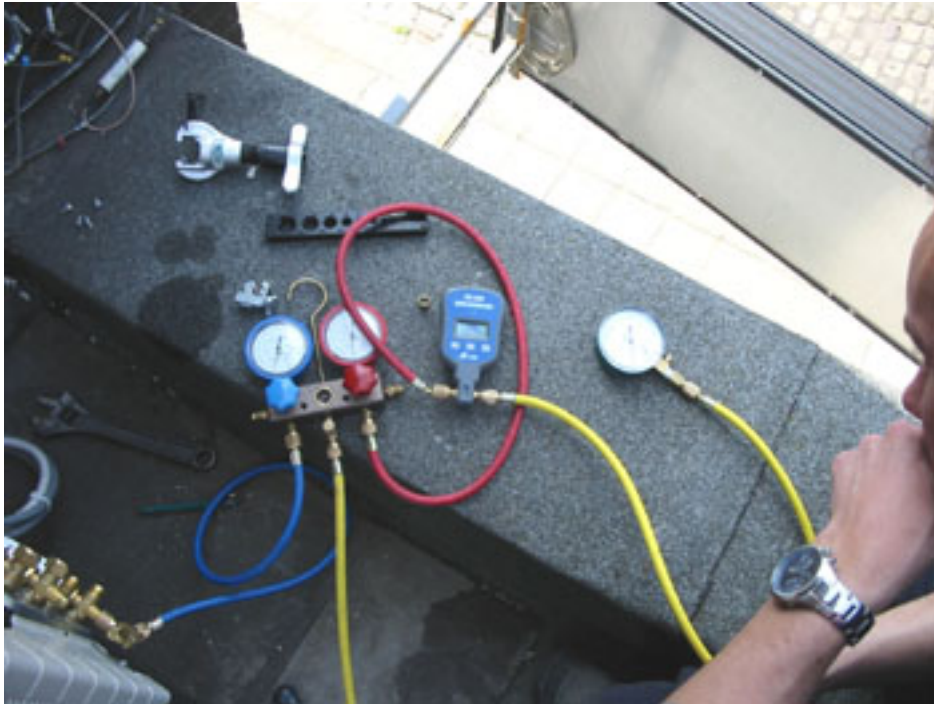
- 1. Tuyaux Bien parallèle**
- 2. Placer Bande Blanche raccords**
- 3. Placer et bien fermer isolant beige**
- 4. Remettre Bande Blanche suivant Photo**



QUAND LE VIDE EST BIEN REALISE MISE EN ROUTE DU SYSTEME

1. ISOLER CIRCUIT FERMER VANNE MANOMETRE BLEU ATTENTION
2. Prendre **Clé à LEN** Ouvrir Grosse vanne et cela juqu'à BUTEE ET SANS FORCER et Vérifier Manomètre BLEU +/- 10Bars
3. Prendre Clé à LEN Ouvrir Petite vanne et cela juqu'à BUTEE ET SANS FORCER
4. REMETTRE TOUS LES BOUCHONS ET BLOQUER CORRECTEMENT

5. ATTENTION RETIRER Raccord PRISE DE PRESSION BLEU D'UN COUP SEC >>>Le Système est en Route



VACUMETRE ELECTRONIQUE ET RACCORDER AVEC VACUMETRE VERT POUR ETABLIR LA DIFFERENCE EST L 'IDEAL (Voir pièces Raccords d'adaptation)

PLACEMENT TUYAUX DU FLOTTEUR CONVENABLEMENT



**PREPARATION FLOTTEUR A RACCORDER SUR POMPE ELECTRIQUE EVACUATION
EAU
VERS EXTERIEUR**

PLACEMENT DU FLOTTEUR ATTENTION PAS BEAUCOUP DE PLACE



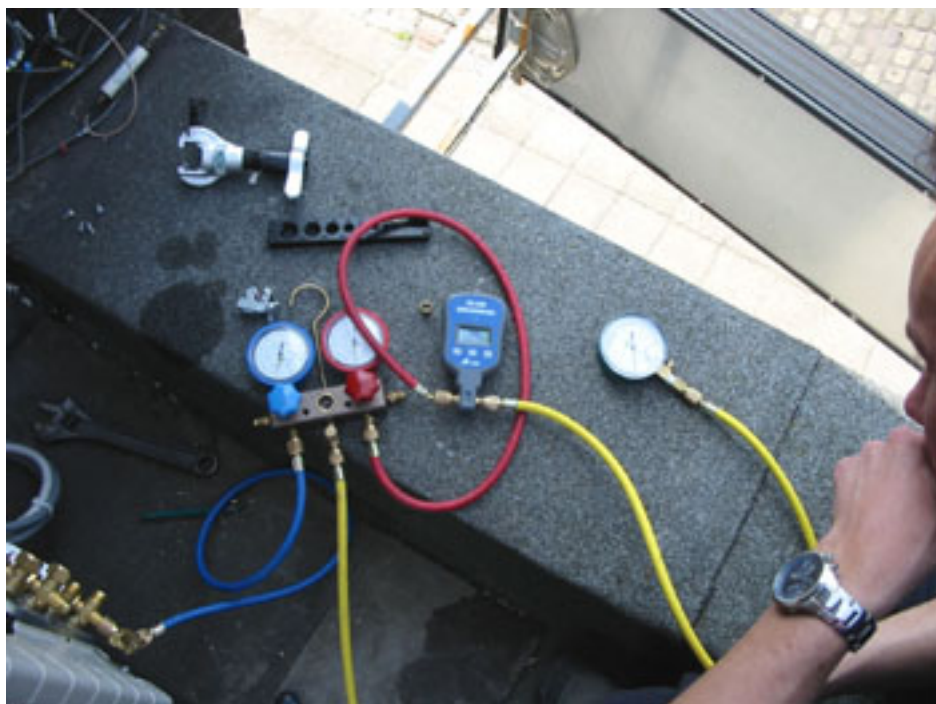
APRES PLACEMENT Le FLOTTEUR SE PRESENTE COMME CELA

**REMARQUE IMPORTANTE : Pour L'instant 20m Maximum de tuyaux cuivre
Pour L'instant 2m Minimum de tuyaux cuivre
C'Est L'IDEAL**

+ DE 20M AUTRE METHODE



**TEST ETANCHEITE DU FLOTTEUR
BOUTEILLE EAU REMPLIR BAC
VOIR SI CELA COULE
NE DOIT PAS COULER**





RAPPEL DE MONTAGE MANOMETRE // VIDE // ET DE MISE SOUS PRESSION



DETAIL PHOTO



☎ (071) 20 50 20 Fax.: (071) 20 50 29
R.C.Ch. 7.2.974 T.V.A BE.: 419.120.568

VERELST s.a.

rue Victor Lucq 20 - 6040 JUMET

Electricité haute et basse tension
Ecl. Public & Privé

**NOUVEAU – FOURNITURE ET MONTAGE
CLIMATISATION DAIKIN
CATALOGUE CI DESSOUS
Catalogue sur demande**

**PAR MAIL
DEMANDEZ NOTRE CATALOGUE
TELECOMMANDE
DES 2 APPAREILS DAIKIN BUREAUX
PORTABLE (distance 20m)
Pour Effectuer tous les Réglages Nécessaire
Au Confort de la pièce ou l'on se trouve
NOS BUREAUX
CI DESSOUS EQUIPE EN MATERIEL DAIKIN**



